



3 agences
en Normandie



53
collaborateurs



6 associés
dont 3 Géomètres Experts



4,3 millions de
chiffre d'affaire en 2016

Votre référent Géodis
TOPOMÉTRIE INDUSTRIELLE
MÉTROLOGIE DIMENSIONNELLE

Samuel PITIOT
s.pitiot@geodis-ge.com
02 31 75 85 00

CONTRÔLE DIMENSIONNEL DE STRUCTURES

Laser tracker AT403



L'AT403 est le laser tracker choisi par Géodis pour effectuer des mesures de précision sur de grandes pièces.

Nous avons sélectionné le **laser tracker AT403** pour pouvoir apporter la précision nécessaire aux mesures de nos **clients industriels** : fabrication, construction, préservation, infrastructures, réseaux, énergie, transports...

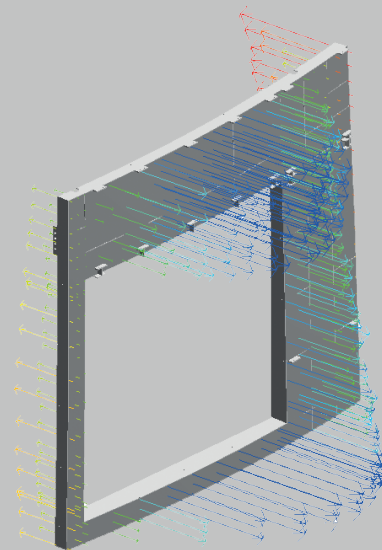
Avec une **précision supérieure à 0,1mm**, nous l'utilisons dans des opérations de **contrôle dimensionnel de structures, de grandes pièces** mécaniques ou de chaudronnerie.

Son système d'acquisition des données permet un contrôle en temps réel par rapport au modèle théorique. Les données sont exploitées avec la solution logicielle SpatialAnalyzer® qui permet l'ajustement, le contrôle et l'interprétation des données 3D recueillies.

Le bras Romer 7525 SI peut être utilisé en complément du laser tracker AT403. Il permet d'atteindre des points non accessibles avec l'AT403. De plus son scanner intégré lui permet d'acquérir un nuage de points localement.



Contrôle dimensionnel d'une structure



Comparaison avec son modèle théorique

Les + de cet appareil

- Très grande portée
- Grande précision de mesure
- Mesure de point déporté avec le palpeur B-Probe

Données techniques

- Précision > 0,1mm
- Portée de mesure : 0,8m à 160m

